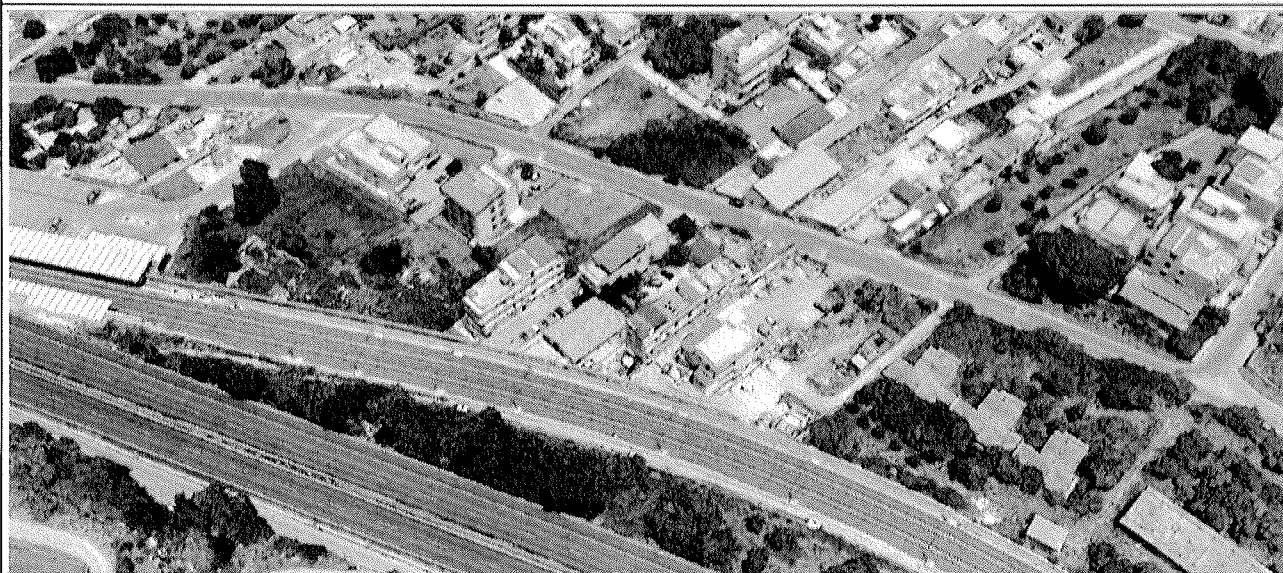




# COMUNE DI PALERMO

AREA DEI LAVORI PUBBLICI E MANUTENZIONI

Ufficio Infrastrutture viarie e per la mobilità



## PROGETTO ESECUTIVO

Progetto: Realizzazione marciapiede in via Emmanuele Palazzotto -  
tratto compreso tra piazzale Nicola Scafidi fino  
all'intersezione con via dell'Arancio

C

Elaborato grafico

DATA : \_\_\_\_\_

AGG.: \_\_\_\_\_

SCALA: \_\_\_\_\_

### Gruppo di progettazione

Coordinatore:

Arch. Filippo Calcavecchia

Progettisti:

Istr. Geom. Ing. Erasmo Midolo

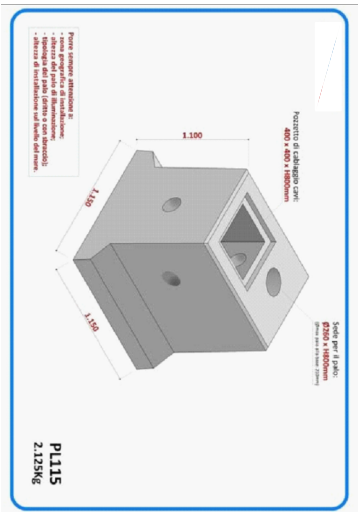
Istr. Geom. Salvatore Mattaliano

Coordinatore della sicurezza

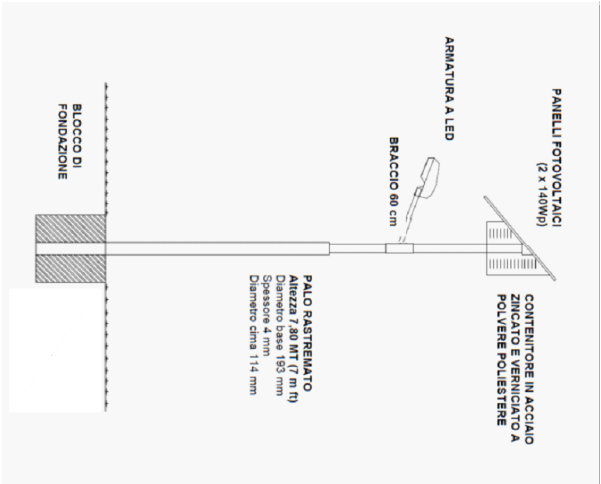
Arch. Giuseppe Migliore

Il R.D.P.  
Arch. Fabio Cittiati

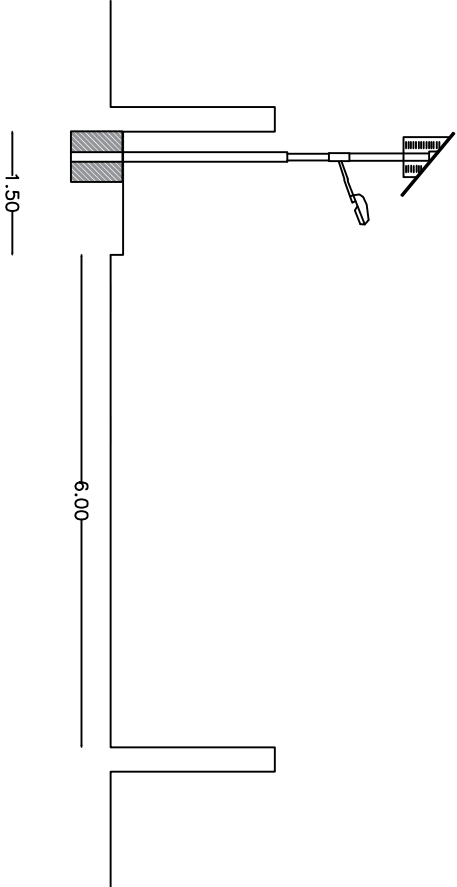
Particolare plinto di fondazione



Palo da progetto



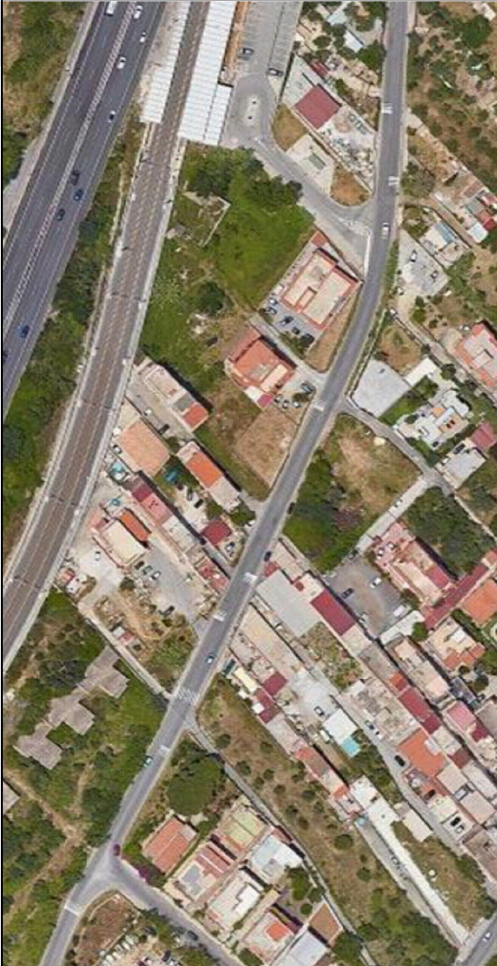
Sezione tipo



Repertorio fotografico



Inquadramento territoriale



Legenda

	Impianto semaforico
	Palo illuminazione
	Pozzetto